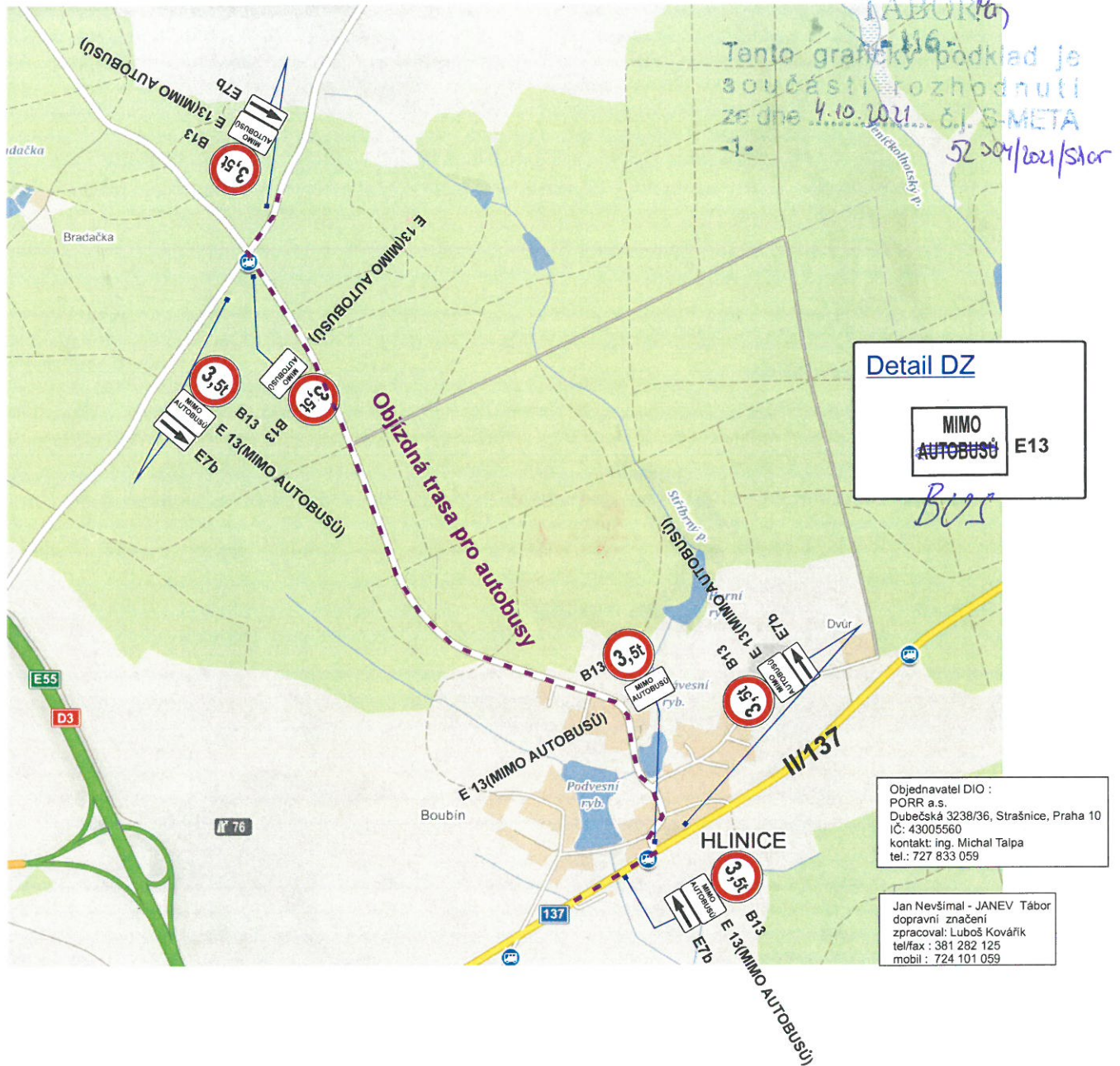


Oprava silnice II/137 Vřesce - Ratibořské Hory

Situace schéma DIO

Dodatek DIO: "objízdná trasa pro autobusy"



Akce: Oprava silnice II/137 Vřesce - Ratibořské Hory v délce 825 m (km 22,680 - 23,505).

Dodatek DIO v místě odklonu autobusové dopravy na objízdnou trasu

Přílohou tohoto dodatku je celková situace DIO uzavírky a objízdných tras

Policie ČR DI Tábor souhlasí s navrženým
doplněním již navrženého DIO. při uzavírací
silnice II/137 Vřesce - Ratibořské Hory.

3.9.2021

KRPE-387/494/S-2021-020806

[Handwritten signature]

