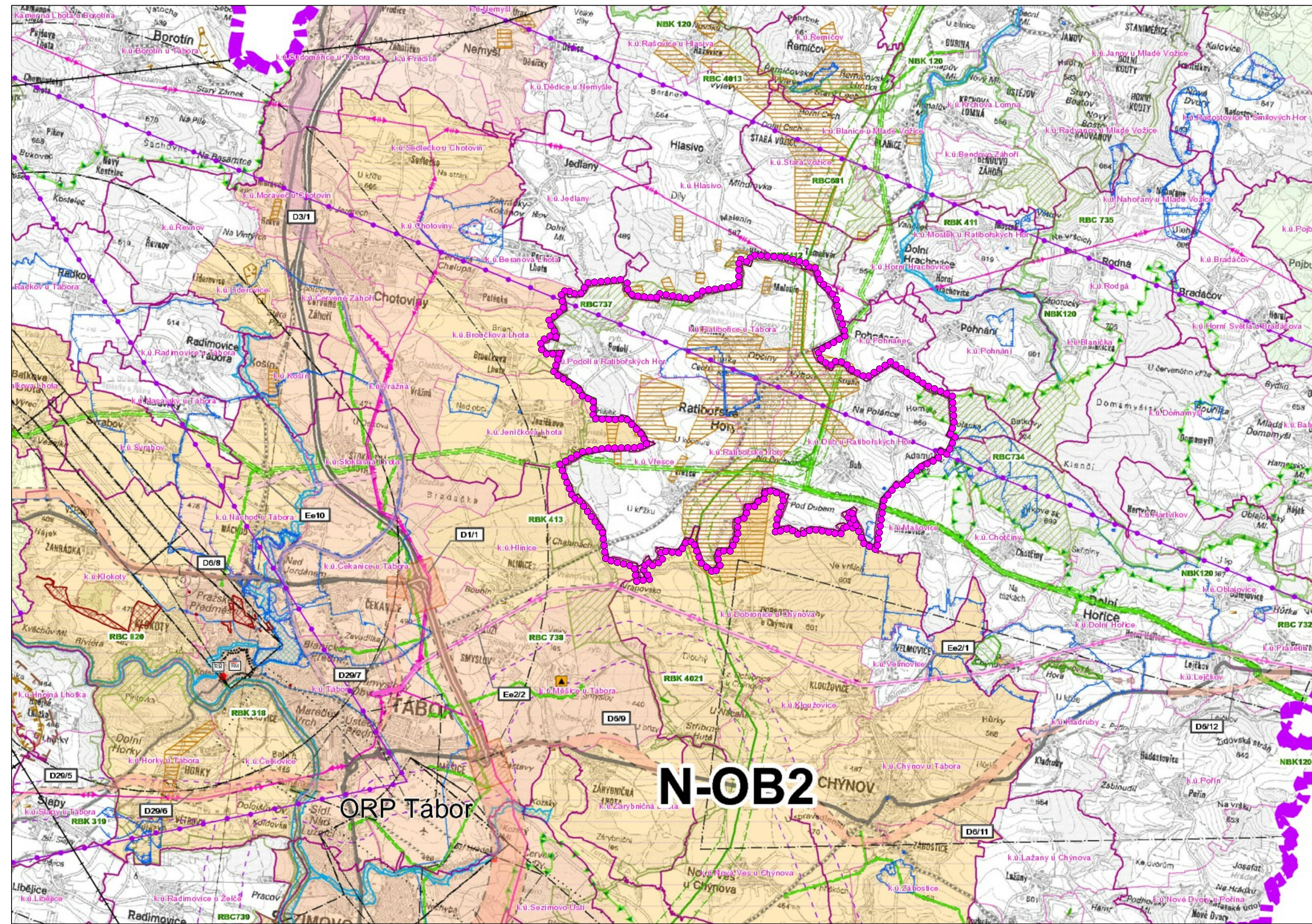
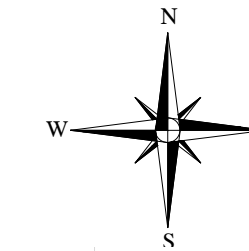


RATIBOŘSKÉ HORY

ODŮVODNĚNÍ ÚZEMNÍHO PLÁNU

ŠIRŠÍ VZTAHY

MĚŘITKO 1 : 50 000



●●●●●● HHRANICE ŘEŠENÉHO ÚZEMÍ

LEGENDA

JEVY INFORMATIVNÍ

- Hranice stáje
- Hranice správního území obce
- Hranice katastrálního území
- Hranice katastrálního území
- Hranice správního území obce
- Hranice katastrálního území

Ochrana přírody a krajiny

- Národní park
- I. zóna NP
- II. zóna NP
- Chráněná krajinná oblast
- I. zóna CHKO
- II. zóna CHKO
- Přírodní park
- Národní přírodní rezervace
- Přírodní rezervace
- Národní přírodní památka
- Přírodní památka
- Ochranné pásmo malekolektivních zvláště chráněných území
- Evropský významný lokalita Natura 2000
- Přírodní památka
- Průběh lokality Natura 2000

Základní území

- Základní území (C100)
- Ochrana ložisk nerostných surovin
- Dobývací prostor - měřný
- Dobývací prostor - neřešený
- Bilancovaná vytrádní ložiska
- Evidované nevytrádní ložiska
- Prognóza zdroj nerostných surovin (vytrázně i nevytrázně nerosty)
- Chráněná kulturní území
- Staré oltářní dílo vč. ochranného pásma

Ochrana vod

- Chráněná oblast přírodně akumulace vod (CHOPAV)
- Ochr. pásmo vodního zdroje 1. stupně
- Ochr. pásmo vodního zdroje 2. stupně (q1, 2a, 2b)
- Ochr. pásmo vodního zdroje bez rozlišení
- Ochr. pásmo přírodního láhového zdroje 1. stupně
- Ochr. pásmo přírodního láhového zdroje 2. stupně

Ochrana před nežádoucími geologickými vlivy

- Poddodávkové území (velkého rozsahu)
- Sesuvné území (velkého rozsahu)

JEVY SCHVALOVANÉ

Vymezování rozvojových ploch

- D021 Plochy pro veřejnou dopravní infrastrukturu
- S01 Plochy nadměrného významu pro sport a rekreaci
- P011 Plochy nadměrného významu pro těžbu nerostných surovin
- K021 Plochy nadměrného významu pro osazení a asanážní úpravy
- K022 Plochy nadměrného významu pro výrobu a přímý průmysl

Vymezování ploch a koridorů pro veřejnou technickou infrastrukturu

- E021 Plochy a koridory v oblasti elektroenergetiky
- E022 Plochy v oblasti zásobování plynem / teplem
- E023 Plochy v oblasti odkázanování
- V01 Koridory v oblasti zásobování vodou

Vymezování ploch a koridorů pro veřejnou dopravní infrastrukturu

- D01 Území s různými umístěními železničních tratí
- D02 Koridory silniční dopravy
- D03 Koridory železniční dopravy
- D04 Koridory vodní dopravy

Územní systém ekologické stability

- Biocentrum nadregionální
- Ochranné pásmo regionální
- Biokoridor nadregionální
- Biokoridor regionální

Vymezování územních rezerv

- D01 Územní rezervy pro dopravní infrastrukturu
- P01 Územní rezervy pro těžbu nerostných surovin
- E01 Územní rezervy v oblasti zásobování vodou
- E02 Územní rezervy v oblasti zásobování plynem

Protipovodňová opatření

- Protipovodňová opatření

Rozvojové oblasti a osy

- OB10 Zahraniční vymezení rozvojové oblasti republikového významu
- OSE Zahraniční vymezení rozvojové osy republikového významu
- N-OB1 Vymezení rozvojové oblasti nadměrného významu
- N-OS4 Vymezení rozvojové osy nadměrného významu

Specifické oblasti

- SOB1 Zahraniční vymezení specifické oblasti republikového významu
- N-SOB1 Vymezení specifické oblasti nadměrného významu

JEVY INFORM.

Zásobování plynem a

- Vedení plynovodu - - - - -
- Vedení plynovodu - VT
- Bezpečnostní pásmo VVTL plynovodu

Produktovod

- Ochranné pásmo produktovodu

Zásobování vodou a odkázanování

- Hlavní vodovodní řád včetně ochranného pásma
- Čistírna odpadních vod

Ochrana dopravní infrastruktury

- Hlukové ochranné pásmo letiště
- Ochranné pásmo letiště s omezením stavby vzdušných vedení VN a VVN
- Ochranné pásmo letiště k ochraně před nebezpečnými a namávanými světly
- Ochranné pásmo letiště s výzkazným omezením stavby
- Ochranné pásmo letiště se zákazem slávek
- Ochranné pásmo letištního pozemního zařízení radiovážbiřného
- Dálnice vč. ochranného pásma
- Rychlostní komunikace vč. ochranného pásma
- Silnice I. třídy vč. ochranného pásma
- Silnice II. třídy vč. ochranného pásma (záložní síť die Optimalizace silniční sítě)
- Silnice II. třídy vč. ochranného pásma

Znečištění životního prostředí

- Skladka odpadů včetně ochranného pásma
- Pocho areálu skládky odpadů
- Spalovna včetně ochranného pásma
- Pásmo hygienické ochrany MAPE
- Pásmo hygienické ochrany kalozajmá
- Objekt nebo zařízení skupiny A, B s nebezp. látkami
- Odkalště vč. ochranného pásma

POŘIZOVATEL	MĚSTSKÝ ÚŘAD TÁBOR - ODBOR ROZVOJE		
PROJEKTANT	AGROURBANISTICKÝ ATELIER		
ODPOVĚDNÝ PROJEKTANT	ING. STANISLAV ZEMAN, ČKA 02220		
DIGITÁLNÍ ZPRACOVÁNÍ	ING. MIROSLAV FIALA, PŘECEHTĚLOVA 2495/26 PRAHA 5, 155 00		
NÁZEV AKCE	RATIBOŘSKÉ HORY ÚZEMNÍ PLÁN	DATUM	11/2019
NÁZEV VÝKRESU		ŠIRŠÍ VZTAHY	MĚŘITKO 1 : 50 000
ČÁST DOKUMENTACE	GRAFICKÁ ČÁST	ČÍSLO VÝKRESU	5
		ČÍSLO PÁRE	A2