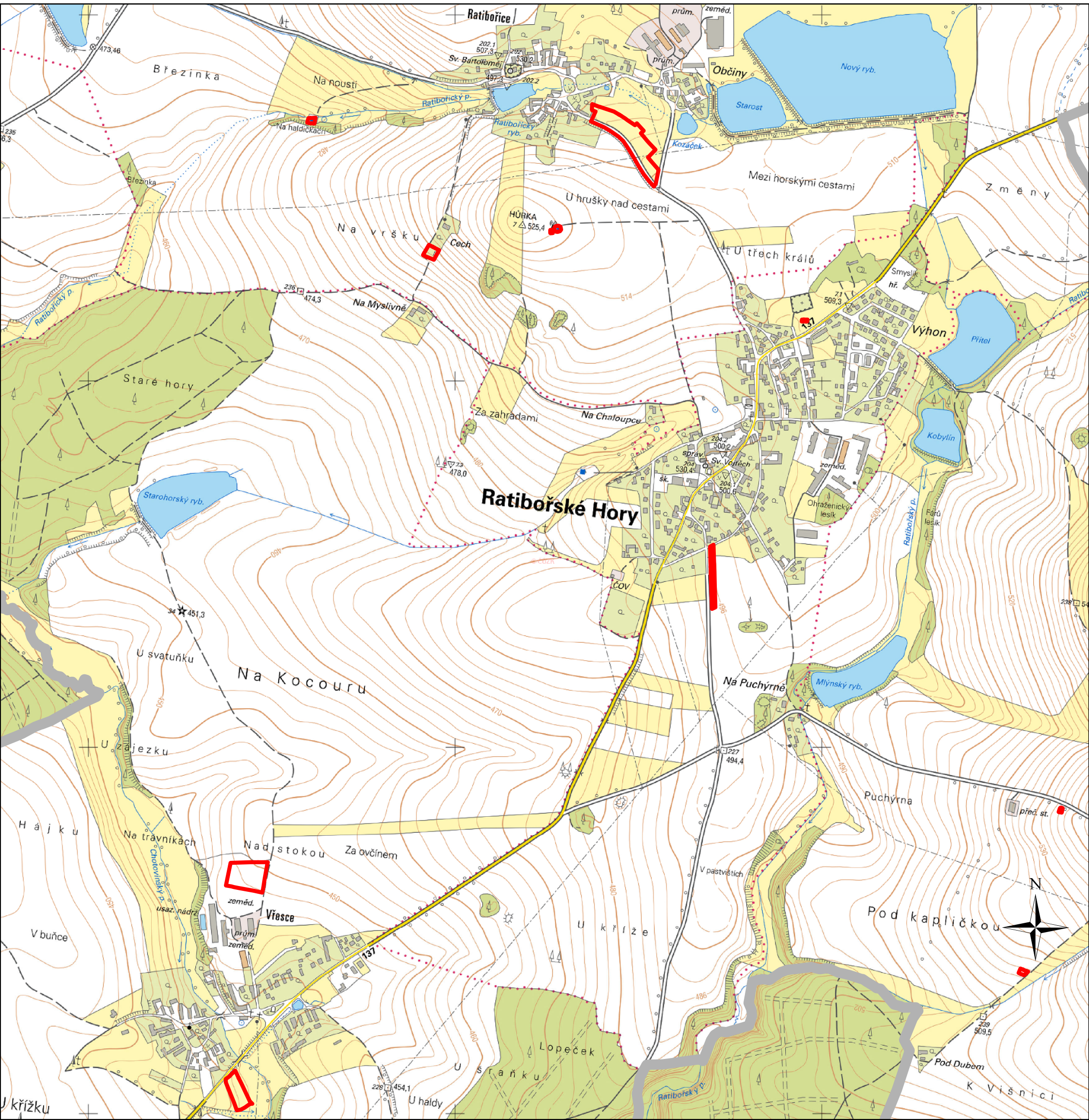


schéma řešených území

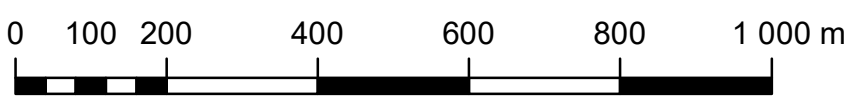
odůvodnění změny č. 1 územního plánu Ratibořské Hory



Legenda

- správní území obce
- řešená území změny

Jitka Smítková	razítko projektant
Vlastibůř 21, 392 01 Soběslav	
datum vyhotovení: srpen 2022	
vypracoval: Jitka Smítková	
odpovědný projektant: Vlastimil Smítka	
číslo paré:	



měřítko 1:10 000