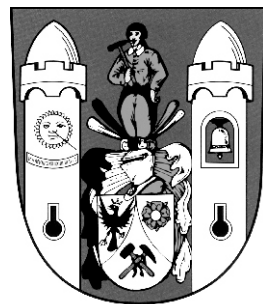


OZVĚNY

Z RATIBOŘSKÝCH HOR



Ročník XXVI.

Číslo 1

Březen 2021

ZDARMA

Ze zasedání zastupitelstva obce Zastupitelstvo obce se sešlo ve středu 24. 3. 2021

◆ Zastupitelstvo obce schválilo prodej stavební parcely na výstavbu rodinného domu v lokalitě Cihelna v Ratibořských Horách, za cenu 1000,- Kč/m² bez DPH. Jednalo se o prodej poslední ze čtyř nabízených stavebních parcel.

◆ V souvislosti s převodem pozemků lemuující silnici II/137 Jihočeskému kraji, byl odsouhlasen záměr vzájemného darování pozemků pro narovnání hranic mezi obcí a krajem. V podstatě se jedná o části parcel kolem nově zbudovaných autobusových stávek v Ratibořských Horách.

◆ V prosinci byla podána žádost o dotaci z Programu obnovy venkova Jihočeského kraje na opravu vnitřních prostor hasičské zbrojnice v Ratibořských Horách. Realizací byla po výběrovém řízení pověřena stavební firma Radek Bouška. Po odkrytí trámového stropu bylo zjištěno, že téměř všechny stropní trámy jsou napadené hnilobou. Došlo k výměně všech trámů, zateplení stropu a položení nového prkenného záklopu. Další činností, která je spojena s vnitřní opravou, bylo odstranění spouchlé omítky a nahrazení za novou sanační. Rovněž došlo k výměně elektrických rozvodů a výměnou prošly i okenní otvory, jejichž výplně

ze skleněných luxfer byly osazeny novými plastovými okny. Celá oprava bude zakončena sádkartonovým stropním podhledem. Celkové náklady na opravu jsou ve výši 585 681 Kč včetně DPH, dotace by mohla pokrýt 50 % nákladů.

◆ Obec vyhlásila výběrové řízení na opravu 2. etapy hřbitovní zdi v Ratibořicích, které vyhrála stavební firma Ing. František Kášek za cenu 604 000 Kč včetně DPH. I na tuto akci bylo zažádáno o dotaci od Ministerstva kultury a čekáme, zda budeme úspěšní. Zažádáno máme o 70% celkových nákladů. Pokud vše vyjde, začne se s rekonstrukcí v létě západní stranou hřbitovní zdi.

◆ Výběrové řízení na opravu části místní komunikace ve Vřescích vyhrála firma Vialit Soběslav s.r.o., s nabídkovou cenou 468 023 Kč s DPH. Oprava komunikace bude probíhat v délce 130 m kolem firmy EMCO směrem na Staré hory. Dojde k vyrovnání podkladu asfaltovým betonem s výztužnou skelnou geomíří a povrch bude pokryt finálovým asfaltovým betonem.

◆ Zastupitelstvo obce schválilo dle § 6, odst. 5 písm. a zákona č. 183/2006 Sb. v platném znění (stavební zákon) pořízení změny č. 2 územního plánu Ratibořské Hory,



Z obsahu:

**Sčítání lidu 2021
Víte, že . . . ,
Ze školství
Z matriky**

kteřá bude obsahovat vymezení nové plochy pro bydlení BV v obci Vřesce – část p.č. 1233.

◆ Od začátku roku se stavební firma Dřevotvar – řemesla a stavby s.r.o., začala plně věnovat rekonstrukci restaurace v Ratibořských Horách. Již jsou vyměněny elektrické rozvody, z částí jsou nainstalovány rozvody vody i otopné soustavy, pracuje se na nové střeše a dispozici nového vnitřního uspořádání. Bohužel, po odkrytí některých na první pohled okem neviditelných stavebních prvků, byl zjištěn jejich havarijný stav,

kteřý nebylo možné predikovat při projektování rekonstrukce a sestavování rozpočtu. Některé konstrukční detaily a řešení odpovídají poměrům a době výstavby tohoto objektu. V dnešní době však existují mnohem modernější, efektivnější a bezpečnější způsoby řešení těchto stavebních konstrukcí. Tyto skryté závady nechceme nechávat nevyřešené a ani se s nimi a jejich následky nechceme následně potýkat spolu s budoucími uživateli objektu. Toto se týká např. kanalizace, komínu, nosných částí střechy a dalších. Proto bude muset dojít k jejich výměně nebo opravě mimo plánovaný rozpočet, což se projeví ve vícepracích a následně se nás to dotkne i finančně. Nicméně všechny práce proběhnou v rámci celkové rekonstrukce na staveništi a celý objekt bude poté nejen pohledově ale především funkčně zrekonstruován. Bude plnit svůj účel bez hrozby mnohonásobně vyšších nákladů vynaložených na skryté vady v podobě časových bomb během provozu objektu.

starosta



BEZPEČNĚ, ONLINE, RAZ DVA. SČÍTÁNÍ 2021.

Online sčítání 27. 3. – 11. 5. 2021

Sčítání 2021 začalo rozhodným okamžikem o půlnoci z **26. na 27. 3.** online sčítáním. Z důvodů epidemické situace byla možnost sečíst se online prodloužena do **11. 5.** Elektronický sčítací formulář naleznete na webu www.scitani.cz nebo v mobilní aplikaci Sčítání21, která je dostupná v Google Play i App Store. Online formulář můžete jednoduše a bezpečně vyplnit z pohodlí domova i za ostatní členy domácnosti, ať už se jedná o rodinné příslušníky nebo o starší příbuzné.

Listinné sčítání 17. 4. – 11. 5. 2021

Kdo se nesečte online, má zákonnou povinnost od **17. 4. do 11. 5.** vyplnit a odevzdat listinný sčítací formulář.

Jeho distribuci zajišťují sčítací komisaři, což jsou zaměstnanci České pošty, příp. Českého statistického úřadu. Vzhledem k současné epidemické situaci upravil ČSÚ v součinnosti s Českou poštou distribuci a sběr listinných formulářů tak, že při nich dojde k výraznému omezení fyzických kontaktů mezi sčítacími komisaři a obyvatelstvem. Distribuce formuláře spolu s odpovědní obálkou do domácností bude probíhat podobně, jako nyní probíhá doručování doporučených poštovních zásilek, při dodržování přísných hygienických pravidel (respirátor, dezinfekce, fyzický kontakt primárně venku, minimalizace doby kontaktu). Sčítací komisaři budou také pravidelně **testováni na koronavirus**. Z epidemických důvodů

však nebudou pomáhat s vyplňováním formulářů. V případě potřeby se můžete obrátit na infolinku **253 253 683**, **napsat dotaz na e-mail** dotazy@scitani.cz nebo chatbota a online chat virtuální poradny na webu scitani.cz a v elektronickém formuláři.

Vyplněné formuláře bude možné **zdarma odeslat** v odpovědní obálce prostřednictvím schránek České pošty nebo odevzdat na kontaktních místech sčítání (viz dále). Na kontaktních místech sčítání bude možné si formulář i vyzvednout. I po obdržení listinného formuláře bude stále platit možnost využít praktičtější i jednodušší online způsob sečtení.

Koho se sčítání týká

Sčítání 2021 je povinné pro všechny osoby, které mají k rozhodnému okamžiku trvalý pobyt nebo přechodný pobyt nad 90 dnů na území ČR. Sečíst se musí každá taková osoba, bez ohledu na místo skutečného pobytu, věk, svéprávnost a zdravotní stav. Za osoby mladší 18 let, osoby omezené ve svéprávnosti a podobně provádí sečtení jejich zákonný zástupce, opatrovník nebo osoba k tomu oprávněná. Sčítání se týká i cizinců přítomných v ČR v rozhodný okamžik, s výjimkou diplomatů nebo cizinců s krátkodobým pobytem do 90 dnů.

Kontaktní místa

Kontaktní místa Sčítání 2021 najdete na cca 800 vybraných pobočkách České pošty a všech krajských správách Českého statistického úřadu. Poskytují široké veřejnosti informace o sčítání a jsou také místy, na kterých lze získat nebo odevzdat listinné formuláře. Na kontaktních místech budou zavedena přísná hygienická opatření.

Adresy a telefony kontaktních míst sčítání zjistíte na webu
<https://scitani.ceskaposta.cz>.

Ochrana dat

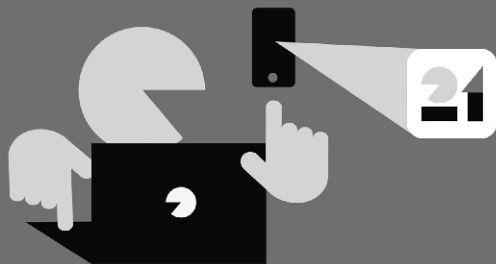
Bezpečnost dat sčítání je zásadní. Veškeré údaje jsou zpracovávány v souladu s příslušnými právními předpisy a používány jsou maximálně zabezpečené informační systémy.

Veškeré informace o sčítání naleznete na webu www.scitani.cz.

Informace k vyplnění sčítacího formuláře jsou dostupné v sekci „Jak se sečíst“.

Odpovědi na nejčastější dotazy naleznete v sekci „Časté dotazy“.

Počítejte s námi.
Bezpečně. Online. Raz dva.



Sčítání je v plném proudu. Týká se nás všech. Každá odpověď může ovlivnit, jak bude život v naší zemi vypadat. Děkujeme všem, kteří se už sečetli. Pokud jste tak ještě neučinili, máte čas do 11. 5. 2021.

Jednoduše

Ať jste doma nebo na cestách, nejlepší je sečíst se online. Jde to odkudkoliv. Sečíst můžete nejen sebe, ale také celou rodinu.

Bezpečně

Sečíst se lze zcela bezkontaktně přes internet, nebo pomocí listinného formuláře při respektování aktuálních hygienických opatření. V bezpečí samozřejmě zůstanou i vaše údaje.

✂

27. 3. – 11. 5. Sčítání online na scitani.cz

Formulář lze vyplnit z počítače, tabletu či mobilu. Sečtete celou domácnost přes internet bez nutnosti kontaktu se sčítacím komisařem. Je to snadné a ušetříte čas. Přihlásíte se pomocí osobního dokladu, přes elektronickou identitu (NIA) nebo pomocí datové schránky fyzické osoby. Sčítací formulář můžete pomoci vyplnit i někomu, kdo to sám nezvládne.

17. 4. – 11. 5. Sčítání pomocí listinného formuláře

Pokud se nesečtete online, budete vyplňovat listinný formulář. Získáte ho spolu s odpovědní obálkou od sčítacího komisaře a na kontaktních místech sčítání, která se nacházejí na vybraných poštách. Sčítací komisař se dostaví v předem oznámeném termínu a vyčká na váš příchod před vaším domem. Vyplněný formulář v odpovědní obálce můžete vhodit do poštovní schránky nebo odevzdat na kterémkoliv kontaktním místě.

scitani.cz | dotazy@scitani.cz | 253 253 683



Bezpečně. Online. Raz dva.



Víte, že...

... pověření zastupitelé v částech obce od letošního roku již **nebudou vybírat** poplatky za odpady a psy...

... poplatky za odpady a psy splatné do 31. 5. 2021 můžete zaplatit kromě převodu na účet a v hotovosti nově i platební kartou...

... **poplatek za odpad je ve výši 800,- Kč/osobu, za psa 100,- Kč** (platbu můžete provést i na účet 3321301/0100, VS číslo domu, do poznámky jméno, obec) ... *Red.*

Statistické údaje o produkci odpadů za rok 2020

Jiné motorové, převodové a mazací oleje	0,060 t
Obaly obsahující zbytky nebezpečných látek	0,045 t
Železo a ocel	6,450 t
Izolační materiály	0,980 t
Papír a lepenka	5,634 t
Sklo	13,004 t
Oděvy	2,532 t
Barvy, lepidla a pryskyřice	0,360 t
Plasty	9,841 t
Směsný komunální odpad	130,330 t
Objemný odpad	36,240 t

Ze školství

Informace k zápisu do MŠ Ratibořské Hory

Vážení zákonní zástupci,

z důvodu krizových opatření bude zápis probíhat distanční formou.

Zápis se tedy uskuteční bez osobní přítomnosti dětí a jejich zákonných zástupců.

Vzhledem k tomu, že se zápis uskuteční bez osobní přítomnosti, je třeba, aby **podepsanou žádost o přijetí dítěte do MŠ včetně potvrzení lékaře o očkování (vyjma dětí, které se vzdělávají povinně), doručil zákonný zástupce dítěte společně s kopií rodného listu dítěte od 2. 5. 2021 do pátku 16. 5. 2021** jedním z následujících způsobů **do mateřské školy:**

➡ poštou ➡ osobním předáním ve vestibulu školky od 9.00 do 12.00 hodin

Žádosti o přijetí k předškolnímu vzdělávání si zákonní zástupci mohou vyzvednout v Mateřské škole Ratibořské Hory od 9.00 do 11.00 hodin / po telefonické domluvě na čísle 607 281 961 / nebo v kanceláři Obecního úřadu Ratibořské Hory od 6. 4. 2021.

Kritéria pro přijímání dětí do MATEŘSKÉ ŠKOLY RATIBOŘSKÉ HORY pro školní rok 2021/2022.

Bez ohledu na bodové hodnocení budou přednostně v souladu s ustanovením § 34 odst. 4 školského zákona přijímány děti v posledním roce před zahájením povinné školní docházky.

A/ Trvalý pobyt dítěte

trvalý pobyt ve spádové oblasti 5
trvalý pobyt mimo spádovou oblast 1

B/ Věk dítěte

5 let dosažené k 31. 8. 2021 5
4 roky dosažené k 31. 8. 2021 4
3 roky dosažené k 31. 8. 2021 3

Spádová oblast MŠ: Ratibořské Hory, Vřesce, Ratibořice, Dub, Podolí, Malenín

Přednostně budou k předškolnímu vzdělávání přijímány děti, které nejpozději před 01. 09. 2021 dosáhnou, třetího, čtvrtého a pátého roku věku, pokud mají místo trvalého pobytu /v případě cizinců místo pobytu/ v příslušném školském obvodu mateřské školy.

Děti mladší tří let budou přijímány s přihlédnutím k hygienickým, bezpečnostním, personálním a kapacitním podmínkám MŠ.

V případě **rovnosti bodů** rozhoduje:

- věk dítěte – starší dítě má přednost
- pokud ani věk neurčí přesné pořadí na posledním přijímaném místě rozhoduje los.

Z MATEŘSKÉ ŠKOLY

V měsíci LEDNU jsme se zaměřili na tematický celek „Vládne paní zima“.

Jsmo moc rádi, že jsme si mohli užít hodně sněhu, který nám venku napadl. Děti bavilo stavění sněhuláků, koulování, prohrnování sněhu lopatami na školní zahradě nebo jízda s auty a traktory ve sněhu. V ranním komunitním kroužku jsme si nejdříve probrali téma „Zvířátka v zimě“. Popisovali jsme obrázky a ukazovali v dětských encyklopediích. Poznávali jsme také různé druhy ptáčků, které můžeme pozorovat i venku. Vysvětlili jsme si, že nám někteří ptáci odlétají na zimu do teplých krajín. Dalším tématem byly „Zimní hry a sporty“. Děti vyprávěly, jaké zimní sporty znají, které ve volném čase dělají, nebo by v budoucnu chtěly vyzkoušet. Řekli jsme si také, co je důležité při sportech, jak být opatrní a předcházet úrazům apod.

V měsíci ÚNORU jsme intenzivně pracovali na přípravě našich předškoláčků k zápisu do základní školy. Opakovali jsme barvy, geometrické tvary, jemnou i hrubou motoriku. Další součástí přípravy bylo počítání do 10, což nedělá dětem problém, počáteční a konečná písmenka ve slově, kreslení postavy a další dovednosti. Naučili jsme se různé básničky, písničky i s pohybovým doprovodem, které mají děti velice rády.

Dalším radostným zpestřením zimních dnů ve školce byl karneval, na který se dětičky vždycky moc těší. Děti ráno přišly v krásných kostýmech, které jim rodiče připravili – letos na téma – POSTAVY Z POHÁDEK. Dopoledne jsme si společně užívali. Hráli různé hry, plnili záji-

navé soutěže, tančili s písničkami z CD, dováděli s balónky, nakonec jsme hádali převleky kamarádů. U všeho jsme se zasmáli, pobavili a užili si krásné dopoledne plné radosti.

Vzhledem k epidemiologickým opatřením musela být od měsíce BŘEZNA školka uzavřena. Dětem, které mají předškolní vzdělávání povinné, zasíláme pracovní listy, náměty a tvoření na doma,

básničky a omalovánky k danému týdennímu tématu.

Doufáme, že tato situace brzy skončí a všechny děti se společně s učitelkami zase setkají ve školce. Moc se na vás těšíme.

Naše mateřská škola má nové webové stránky /www.msrahory.cz/, na kterých budete postupně nacházet různé informace. Kdo má zájem o přihlášení svého dítěte do naší MŠ, prosíme věnujte pozornost informacím k zápisu na školní rok 2021 – 2022.

Kolektiv MŠ



Z MATRIKY *****

Životní jubileum oslavili

70 let

Josef Vaněk z Podolí

75 let

Uěra Binková z Ratibořských Hor

Marie Smetanová z Ratibořských Hor

Helena Vaňková ze Uřesec

80 let

Marie Pecháčková z Ratibořských Hor

86 let

Mária Sedloňová z Ratibořských Hor

89 let

Uěra Rechová z Dubu

90 let

Marie Bělíčková z Podolí

Rozloučili jsme se

Valéria Stránská * 1953

Jan Buřič * 1931

Anna Folbergerová * 1937

*Ušem jubilantům přeje
hlavně hodně zdraví !!!*

Vítáme

Eliška Uáňová z Ratibořic

Red.

Registrace ZDARMA na:
ratiborskehory.mobilnirozhlas.cz

Waldorfská základní škola Mistra Jana

Waldorfská základní škola Mistra Jana se intenzivně připravuje na návrat dětí do školy. Dobrou zprávou je, že vzhledem k dosavadnímu nízkému počtu ročníků naší školy, a tedy i žáků, mohou nastoupit v pondělí 12. 4. 2021 všechny děti, a to bez nutnosti rotační výuky. Učitelský sbor se bude snažit, aby opatření vlády co nejméně poznamenala výuku a děti měly možnost opět ve škole prožívat radost ze společného úsilí na cestě za poznáním, z volné hry i prosté skutečnosti, že mohou být jednoduše spolu.

Současně v dubnu probíhá zápis do 1. třídy pro školní rok



**WALDORFSKÁ
ZÁKLADNÍ ŠKOLA
MISTRA JANA**

2021/2022. Třída se postupně zaplňuje a učitelé se těší na nové žáky. V případě zájmu o vzdělávání vašeho dítěte na naší waldorfské škole neváhejte a kontaktujte vedení školy na tel.: 603 146 756.

